

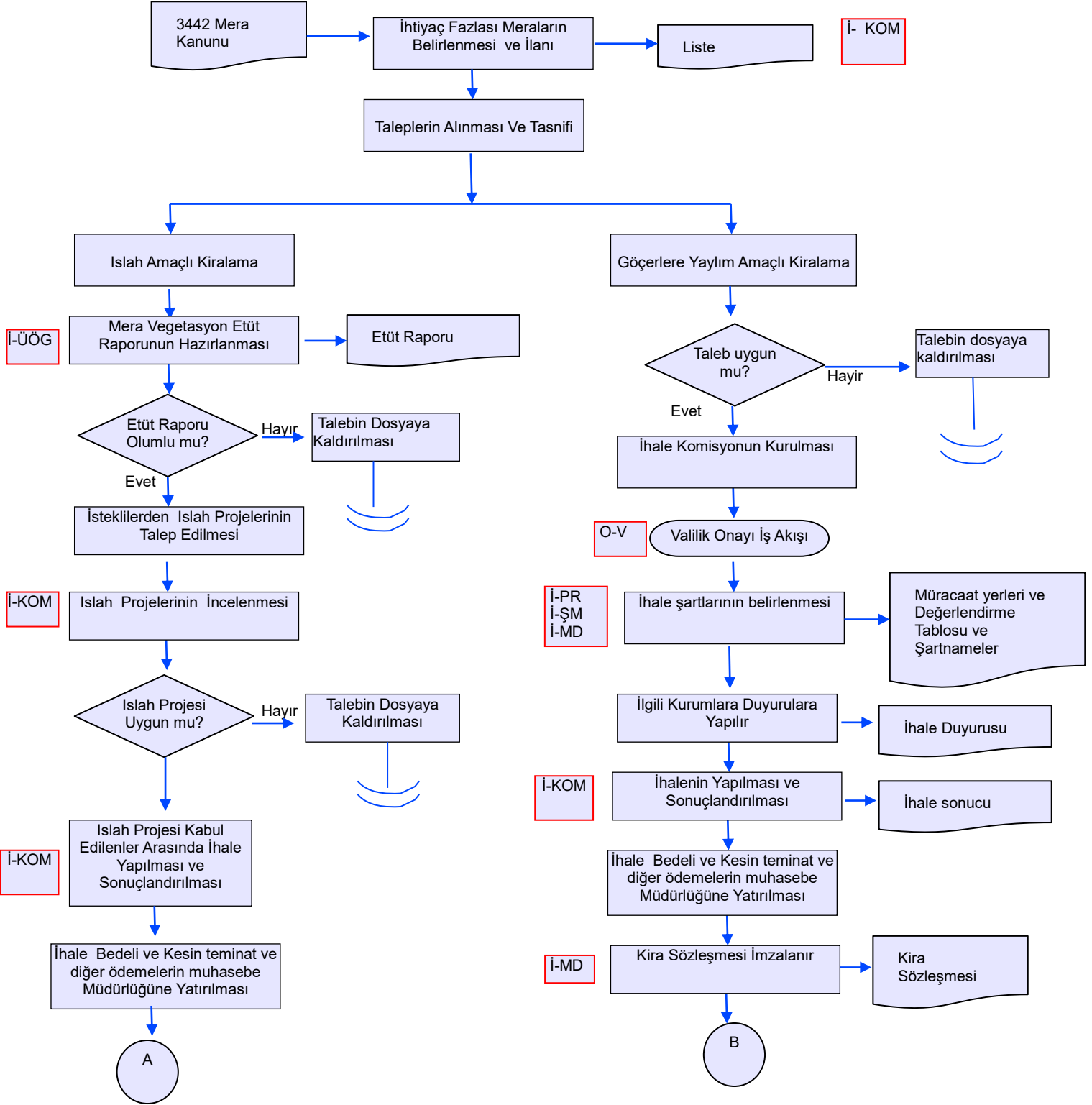


# İŞ AKIŞ ŞEMASI

Döküman Kodu	GTHB.44.İLM.İKS/KYS.AKŞ.10.02
Revizyon No	000
Revizyon Tarihi	
Yürürlük Tarihi	05.02.2018
Sayfa No	1/2


BİRİM: ÇAYIR, MERA VE YEM BİTKİLERİ ŞUBE MÜDÜRLÜĞÜ

ŞEMA ADI: MERA KİRALAMA İŞ AKIŞ ŞEMASI

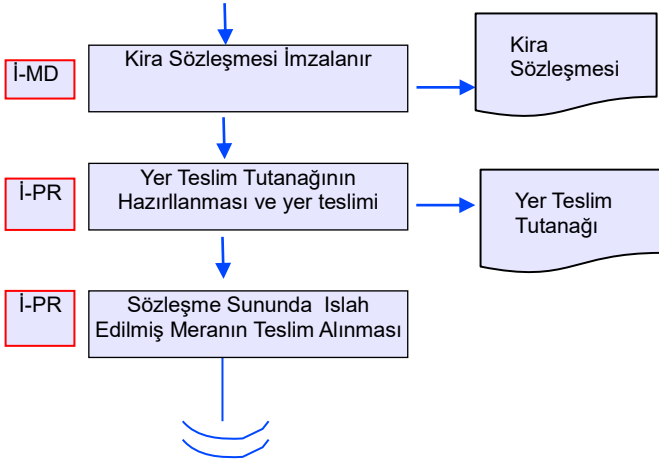


**HAZIRLAYAN**  
Kalite Yönetim Ekibi

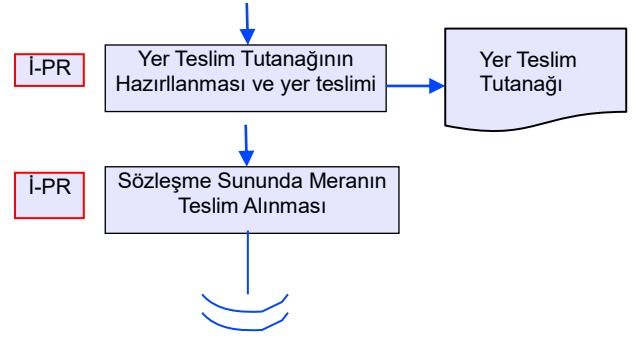
**ONAYLAYAN**  
Kalite Yönetim Temsilcisi

 <p>İÇİŞİLERİ BAKANLIĞI MİLLÎ HİZMETLER GENEL MÜDÜRLÜĞÜ MALATYA İL MÜDÜRLÜĞÜ</p>	<h2>İŞ AKIŞ ŞEMASI</h2>	Döküman Kodu	GTHB.44.İLM.İKS/KYS.AKŞ.10.02
		Revizyon No	000
		Revizyon Tarihi	
		Yürürlük Tarihi	05.02.2018
		Sayfa No	1/2
BİRİM:	ÇAYIR, MERA VE YEM BİTKİLERİ ŞUBE MÜDÜRLÜĞÜ		
ŞEMA ADI:	MERA KİRALAMA İŞ AKIŞ ŞEMASI		

A



B



<b>HAZIRLAYAN</b> Kalite Yönetim Ekibi	<b>ONAYLAYAN</b> Kalite Yönetim Temsilcisi