

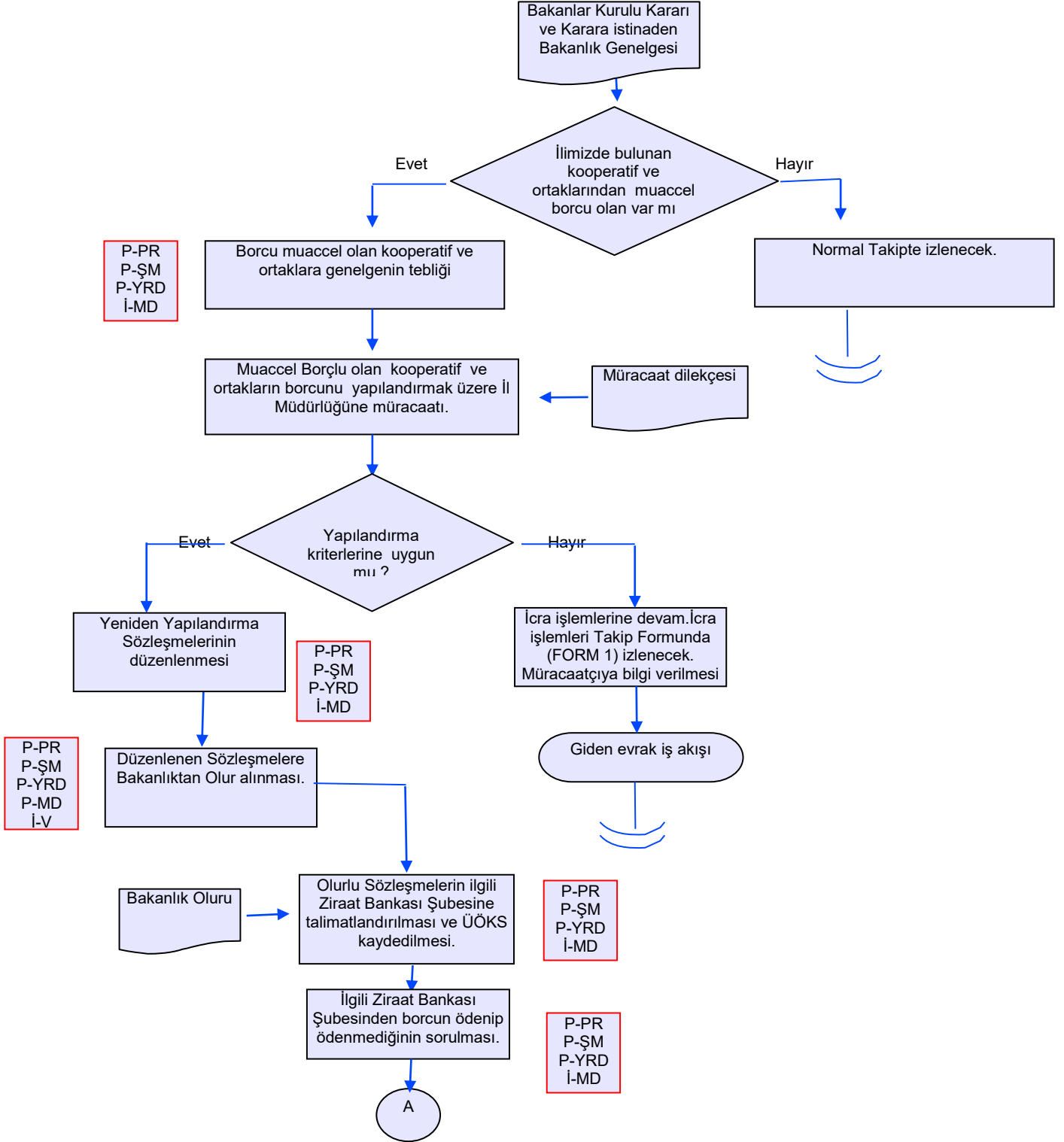


İŞ AKIŞ ŞEMASI


Döküman Kodu	GTHB.44.İLM.İKS/KYS.AKŞ.07.09
Revizyon No	000
Revizyon Tarihi	
Yürürlük Tarihi	05.02.2018
Sayfa No	1/2

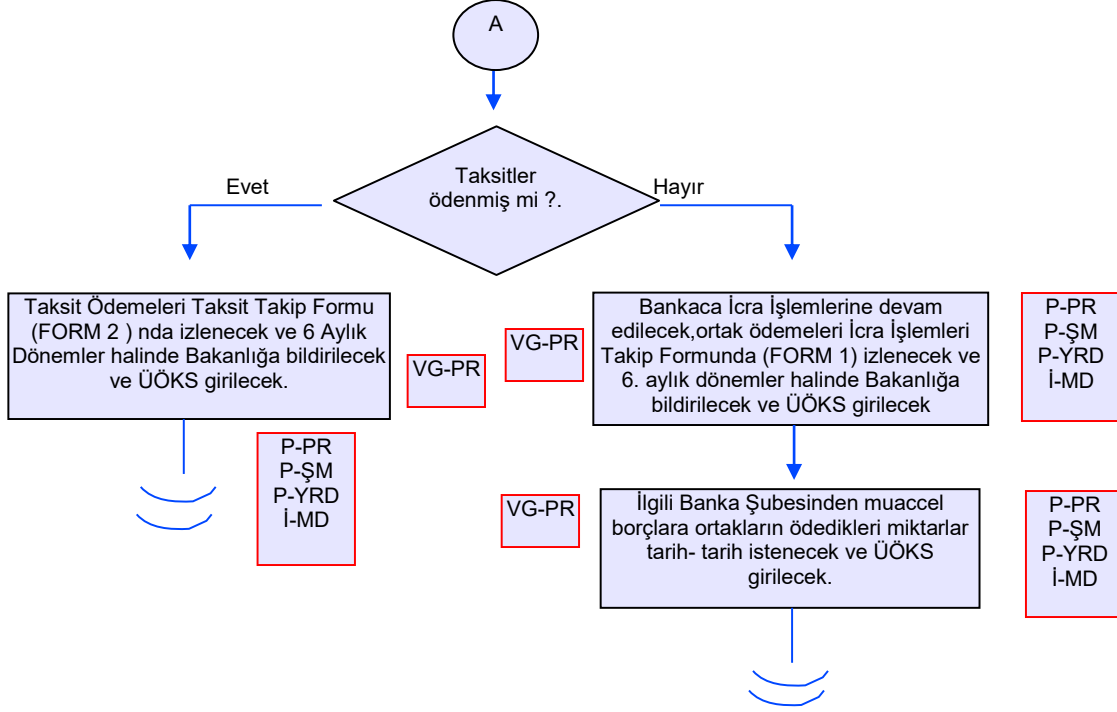
BİRİM: KIRSAL KALKINMA VE ÖRGÜTLENME ŞUBE MÜDÜRLÜĞÜ

ŞEMA ADI: BORÇ YAPILANDIRMA İŞ AKIŞ ŞEMASI



HAZIRLAYAN Kalite Yönetim Ekibi	ONAYLAYAN Kalite Yönetim Temsilcisi

	<h2>İŞ AKIŞ ŞEMASI</h2>	Döküman Kodu	GTHB.44.İLM.İKS/KYS.AKŞ.07.09
		Revizyon No	000
		Revizyon Tarihi	
		Yürürlük Tarihi	05.02.2018
		Sayfa No	1/2
BİRİM:	KIRSAL KALKINMA VE ÖRGÜTLENME ŞUBE MÜDÜRLÜĞÜ		
ŞEMA ADI:	BORÇ YAPILANDIRMA İŞ AKIŞ ŞEMASI		



HAZIRLAYAN Kalite Yönetim Ekibi	ONAYLAYAN Kalite Yönetim Temsilcisi