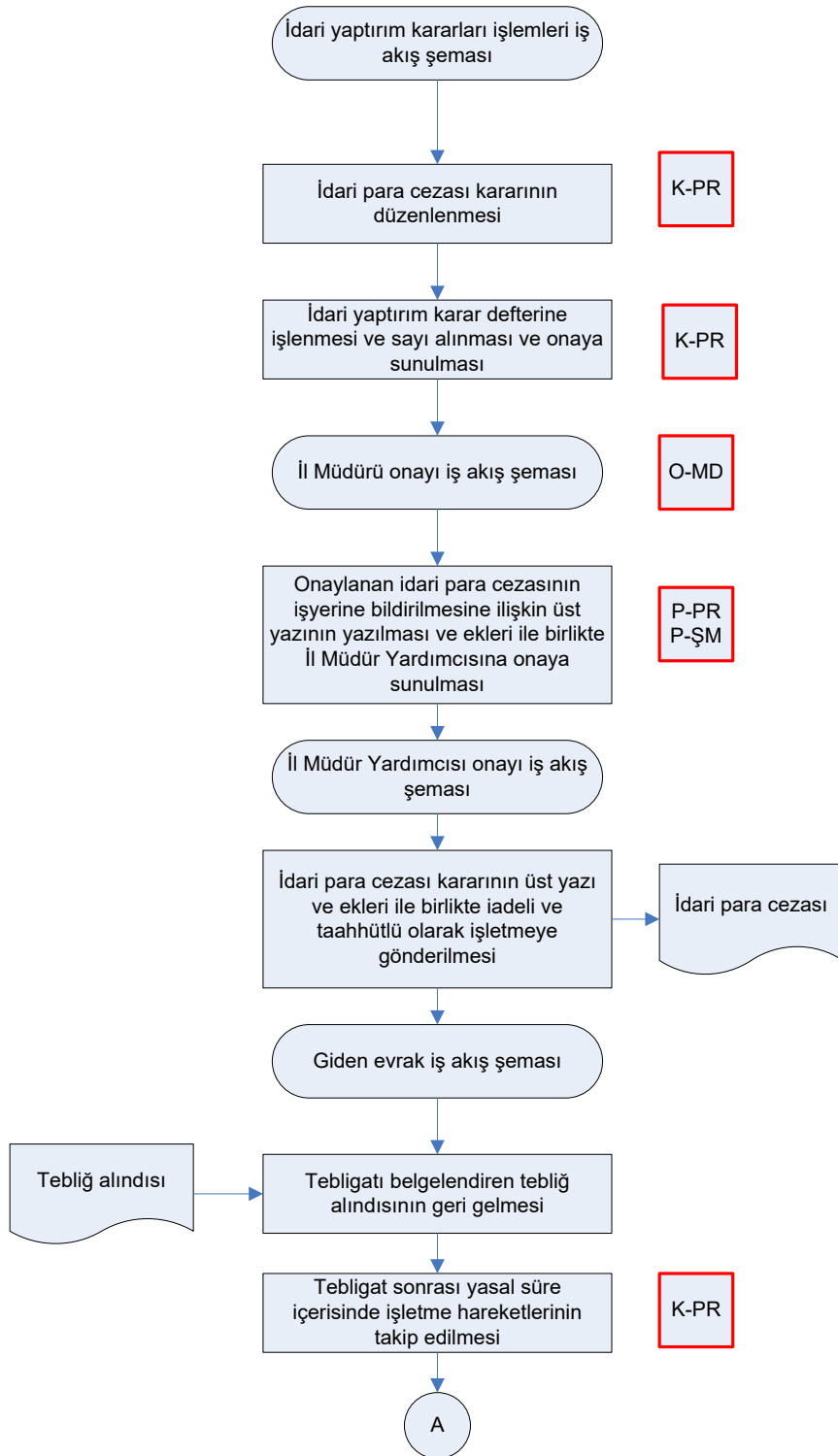

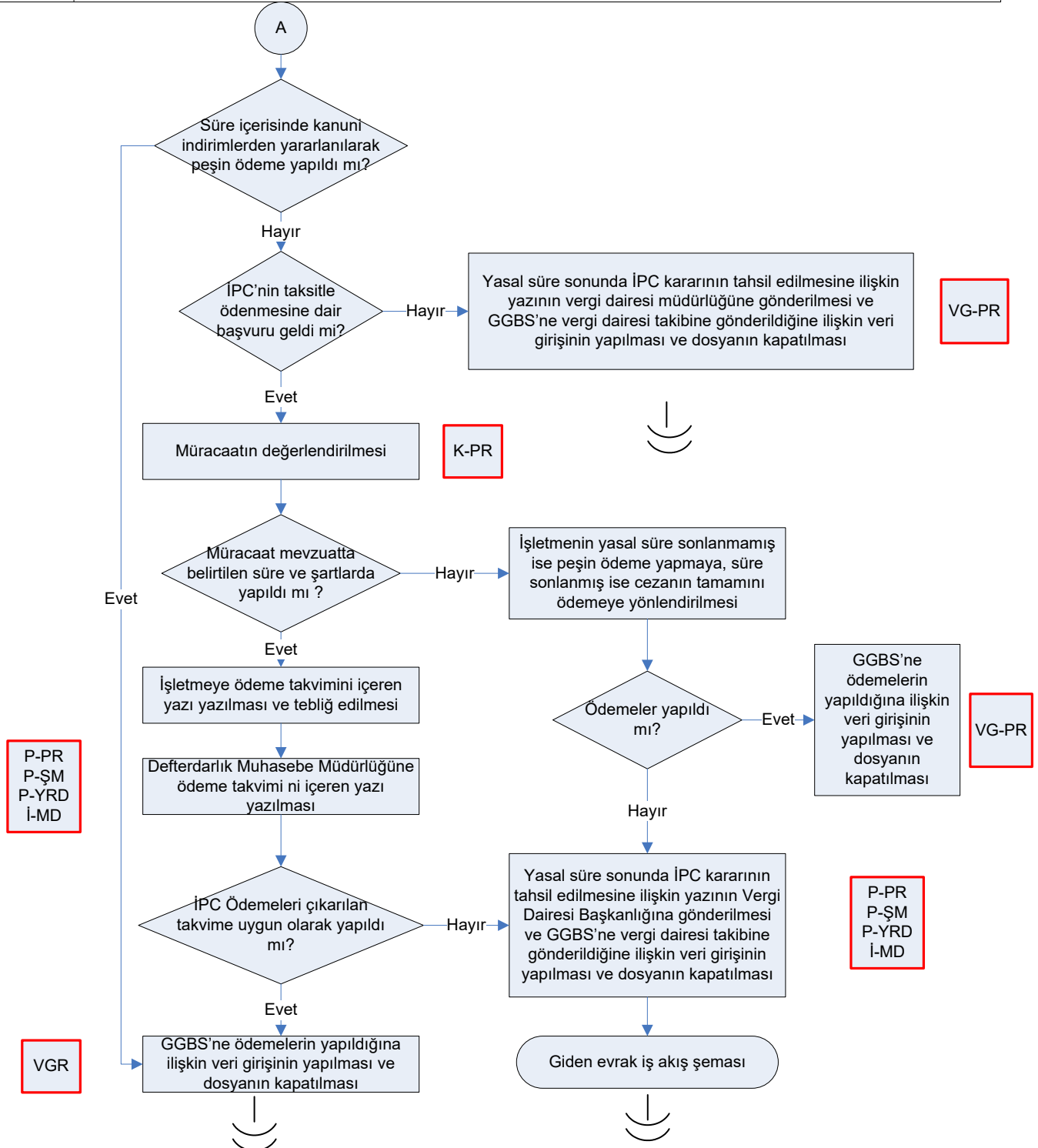
 <p>İÇİŞİLERİ BAKANLIĞI GIDA VE YEM MÜDÜRLÜĞÜ MALATYA İL MÜDÜRLÜĞÜ</p>	<h2>İŞ AKIŞ ŞEMASI</h2>	Döküman Kodu	GTHB.44.İLM.İKS/KYS.AKŞ.06.12
		Revizyon No	000
		Revizyon Tarihi	
		Yürürlük Tarihi	05.02.2018
		Sayfa No	1/2
BİRİM:	GIDA VE YEM ŞUBE MÜDÜRLÜĞÜ		
ŞEMA ADI:	İDARİ PARA CEZASI DÜZENLENMESİ İŞLEMLERİ İŞ AKIŞ ŞEMASI		



<b>HAZIRLAYAN</b> Kalite Yönetim Ekibi	<b>ONAYLAYAN</b> Kalite Yönetim Temsilcisi

 <p>İÇİŞİLERİ BAKANLIĞI GIDA VE YEM MÜDÜRLÜĞÜ MALATYA İL MÜDÜRLÜĞÜ</p>	<h2>İŞ AKIŞ ŞEMASI</h2>	Döküman Kodu	GTHB.44.İLM.İKS/KYS.AKŞ.06.12
		Revizyon No	000
		Revizyon Tarihi	
		Yürürlük Tarihi	05.02.2018
		Sayfa No	2/2
BİRİM:	GIDA VE YEM ŞUBE MÜDÜRLÜĞÜ		
ŞEMA ADI:	İDARİ PARA CEZASI DÜZENLENMESİ İŞLEMLERİ İŞ AKIŞ ŞEMASI		



<b>HAZIRLAYAN</b> Kalite Yönetim Ekibi	<b>ONAYLAYAN</b> Kalite Yönetim Temsilcisi