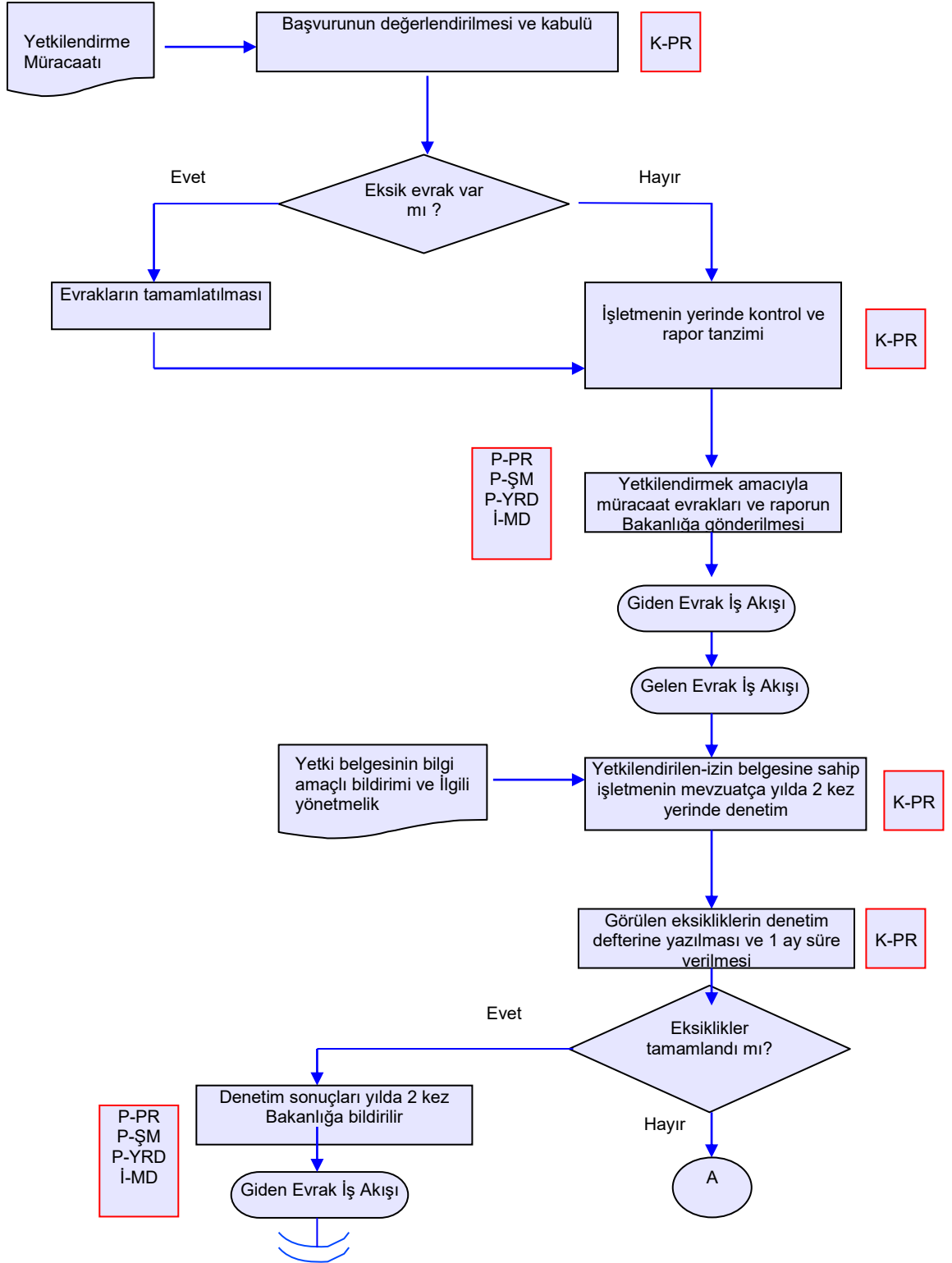

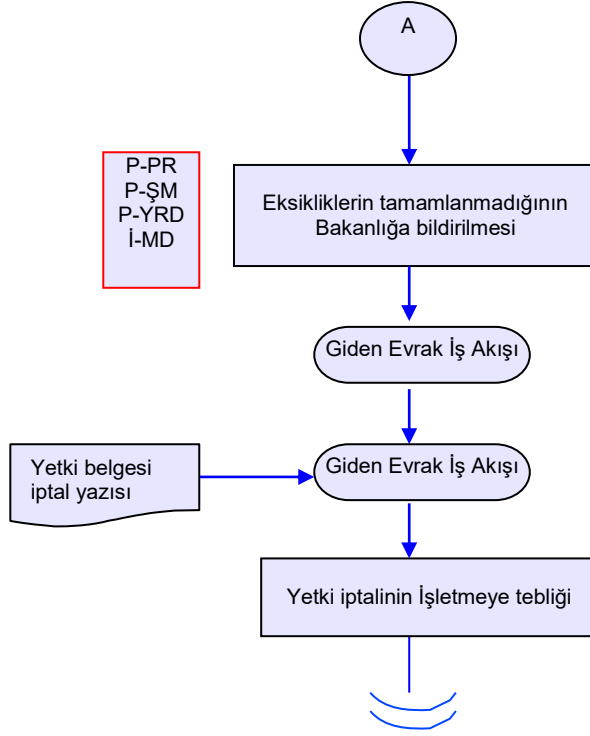
 <p>TC GIDA TARIM VE HAYVANCILIK BAKANLIĞI MALATYA İL MÜDÜRLÜĞÜ</p>	<h2>İŞ AKIŞ ŞEMASI</h2>	Döküman Kodu	GTHB.44.İLM.İKS/KYS.AKŞ.05.11
		Revizyon No	000
		Revizyon Tarihi	
		Yürürlük Tarihi	05.02.2018
		Sayfa No	1/2
BİRİM:	BİTKİSEL ÜRETİM VE BİTKİ SAĞLIĞI ŞUBE MÜDÜRLÜĞÜ		
ŞEMA ADI:	AHŞAP AMBALAJ MALZEMELERİNİN İŞARETLENMESİ İŞ AKIŞ ŞEMASI		



HAZIRLAYAN Kalite Yönetim Ekibi	ONAYLAYAN Kalite Yönetim Temsilcisi

	<h2>İŞ AKIŞ ŞEMASI</h2>	Döküman Kodu	GTHB.44.İLM.İKS/KYS.AKŞ.05.11
		Revizyon No	000
		Revizyon Tarihi	
		Yürürlük Tarihi	05.02.2018
		Sayfa No	1/2
BİRİM:	BİTKİSEL ÜRETİM VE BİTKİ SAĞLIĞI ŞUBE MÜDÜRLÜĞÜ		
ŞEMA ADI:	AHŞAP AMBALAJ MALZEMELERİNİN İŞARETLENMESİ İŞ AKIŞ ŞEMASI		



HAZIRLAYAN Kalite Yönetim Ekibi	ONAYLAYAN Kalite Yönetim Temsilcisi