
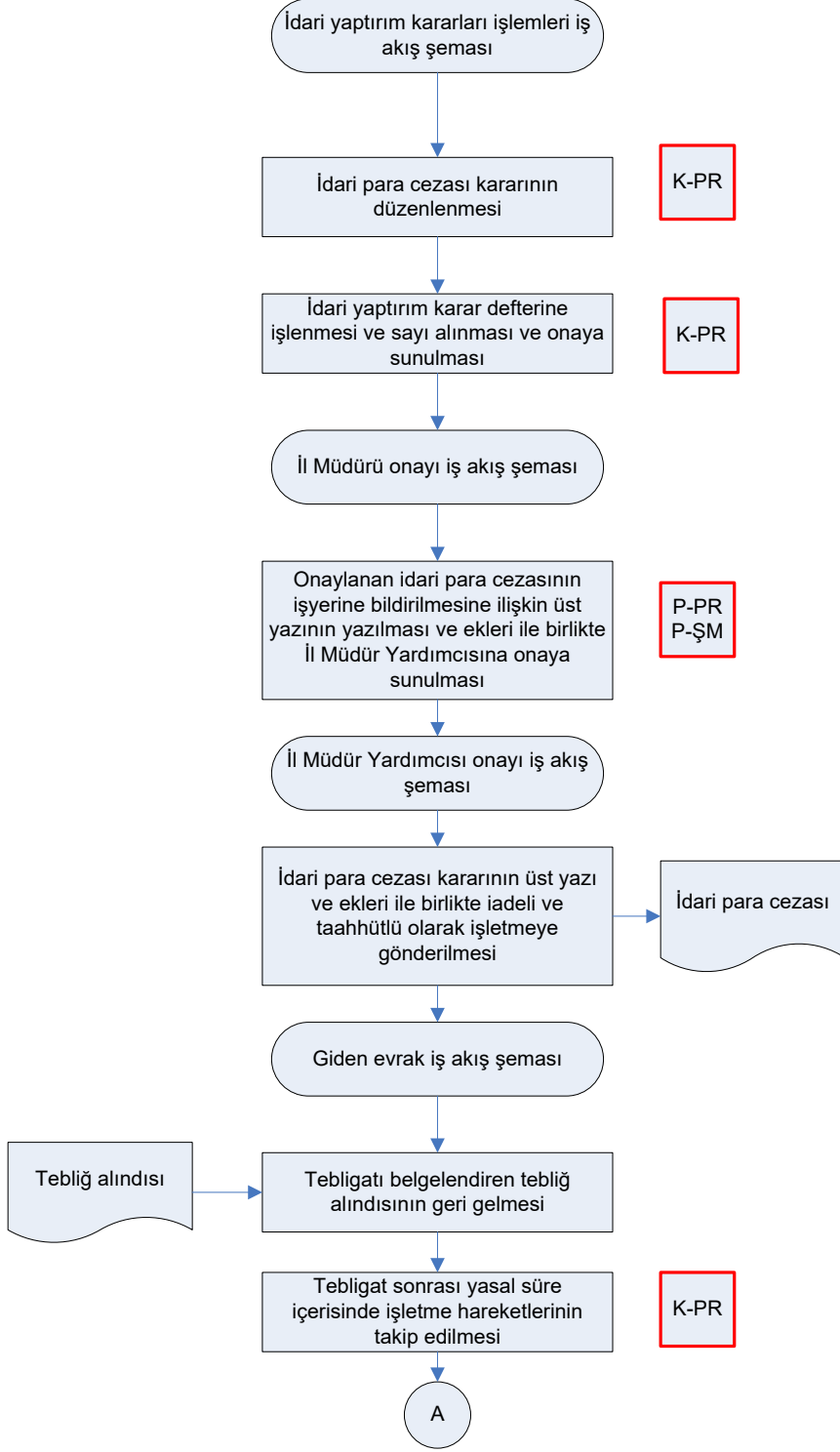

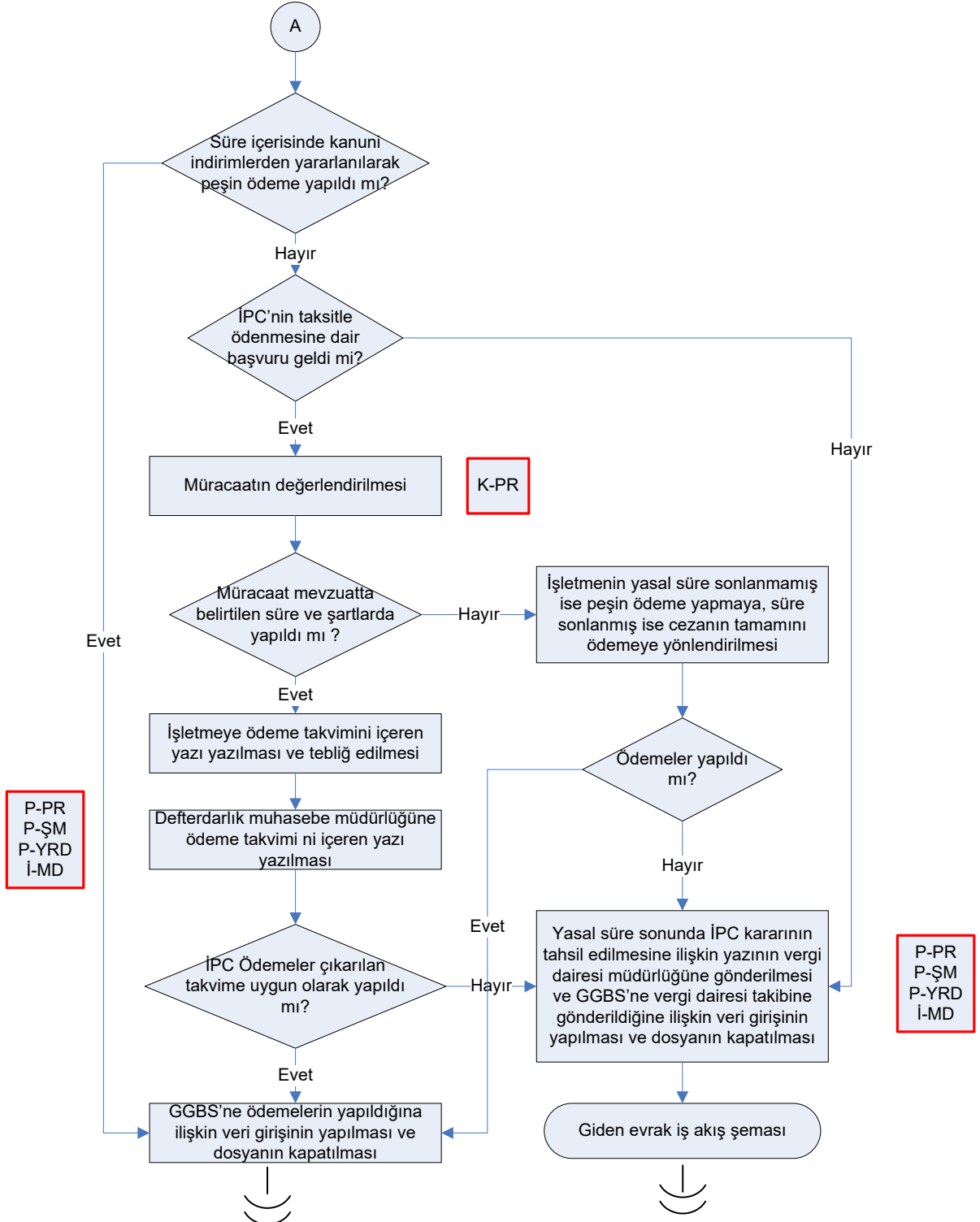


| | | | |
|---|---|-----------------|-------------------------------|
|  <p>İÇİŞİLERİ BAKANLIĞI MALATYA İL MÜDÜRLÜĞÜ</p> | <h2>İŞ AKIŞ ŞEMASI</h2> | Döküman Kodu | GTHB.44.İLM.İKS/KYS.AKŞ.01.24 |
| | | Revizyon No | 000 |
| | | Revizyon Tarihi | |
| | | Yürürlük Tarihi | 05.02.2018 |
| | | Sayfa No | 1/2 |
| BİRİM: | MALATYA İL GIDA TARIM VE HAYVANCILIK MÜDÜRLÜĞÜ | | |
| ŞEMA ADI: | İDARİ PARA CEZASI DÜZENLENMESİ İŞLEMLERİ İŞ AKIŞ ŞEMASI | | |



| | |
|---|---|
| HAZIRLAYAN Kalite Yönetim Ekibi | ONAYLAYAN Kalite Yönetim Temsilcisi |
| | |

| | | | |
|--|---|-----------------|-------------------------------|
|  <p>İÇİŞİLERİ BAKANLIĞI MALATYA İL MÜDÜRLÜĞÜ</p> | <h2>İŞ AKIŞ ŞEMASI</h2> | Döküman Kodu | GTHB.44.İLM.İKS/KYS.AKŞ.01.24 |
| | | Revizyon No | 000 |
| | | Revizyon Tarihi | |
| | | Yürürlük Tarihi | 05.02.2018 |
| | | Sayfa No | 2/2 |
| BİRİM: | MALATYA İL GIDA TARIM VE HAYVANCILIK MÜDÜRLÜĞÜ | | |
| ŞEMA ADI: | İDARİ PARA CEZASI DÜZENLENMESİ İŞLEMLERİ İŞ AKIŞ ŞEMASI | | |



| | |
|---|---|
| HAZIRLAYAN Kalite Yönetim Ekibi | ONAYLAYAN Kalite Yönetim Temsilcisi |
| | |